

PRÄZISION IN KUNSTSTOFF

**ROS**

ROS Duroplast –  
mehr als eine Alternative!



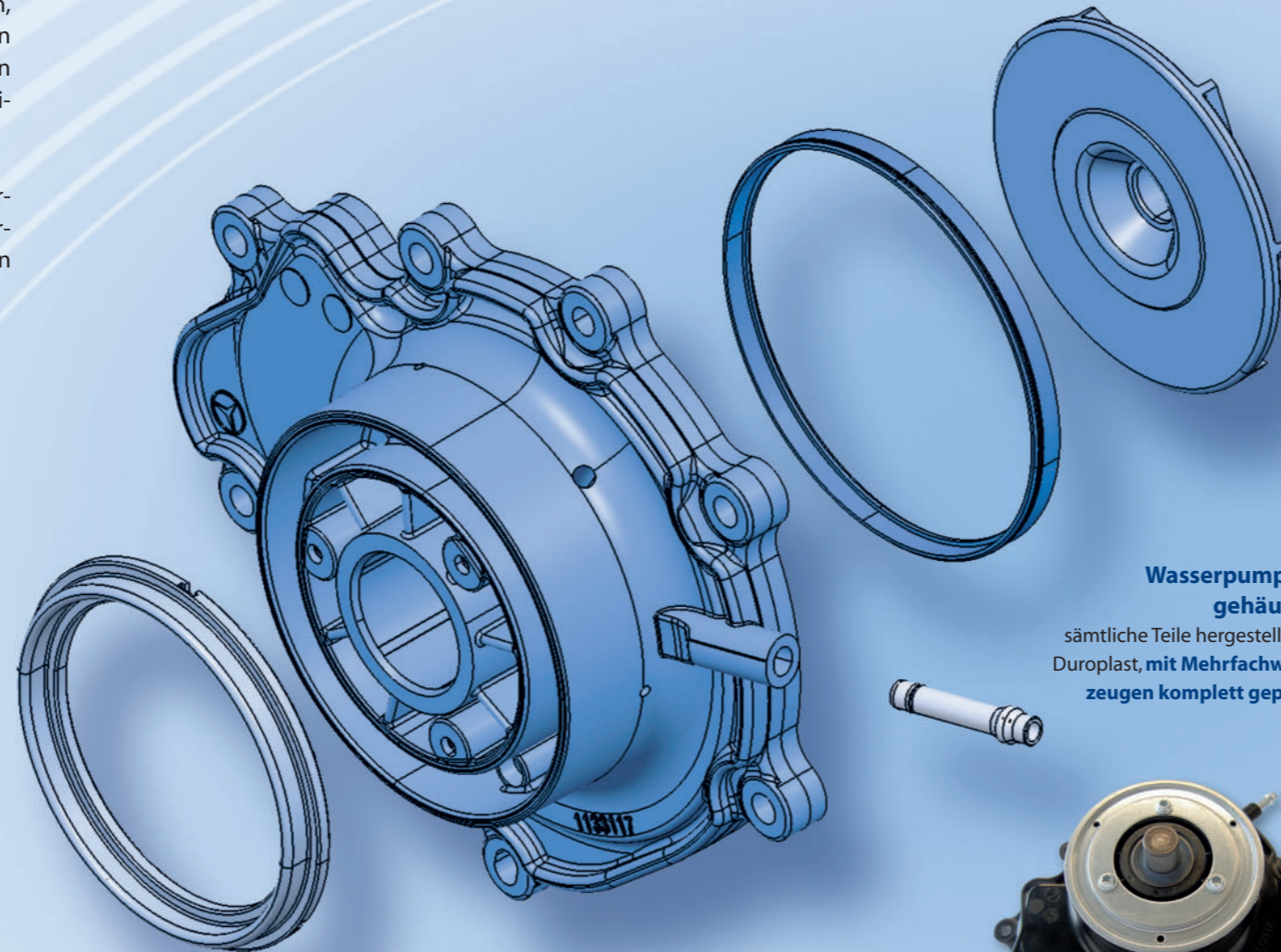
## ROS-Duroplastprodukte, die optimale Metallsubstitution...

Mit seinen hervorragenden mechanischen, chemischen und elektrischen Eigenschaften überzeugt Duroplast bei der erfolgreichen Substitution von Metallen wie z.B. Aluminium- und Zinkdruckgussteilen.

Duroplaste bestehen im Gegensatz zu Thermoplasten aus thermisch irreversibel vernetzten Makromolekülen. Daraus resultieren sehr viele positive Eigenschaften:

- **hohe Steifigkeit**
- **sehr gute Dimensionsstabilität**
- **geringe Kriechneigung**
- **gute elektrische Isolation**
- **extreme Temperatur- und Chemikalienbeständigkeit**

**ROS-Duroplast – Innovation zur erfolgreichen Substitution von Metall-Formteilen –** auch bei komplexen Geometrien und Baugruppen.



**Wasserpumpengehäuse –**  
sämtliche Teile hergestellt aus Duroplast, mit **Mehrfachwerkzeugen** komplett geprägt

### Anwendungsbeispiele aus der Praxis



**Kolben –**  
für das Ausrückssystem von PKW-Kupplungen



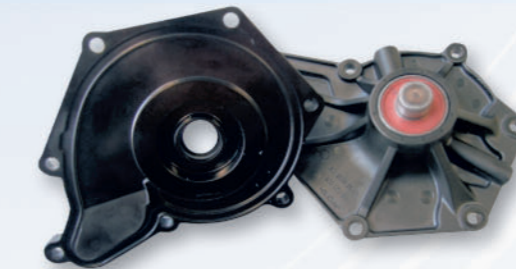
**Benzinpumpengehäuse –**  
mit Motorlagerung zur Aufnahme einer Antriebs- und einer Förderspindel



**Flügelräder –**  
für verschiedene KFZ-Wasserpumpen



**Wasserpumpengehäuse –**  
verschiedene Automotivausführungen



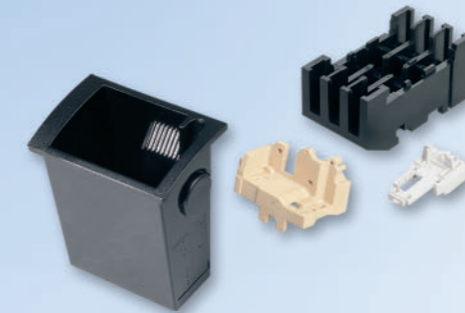
### Fertigungsverfahren:

- **Spritzgießen**
- **Spritzprägen**
- **Kernprägen**

Zur Zeit können auf Maschinen mit einer Zuhaltung von 500-3500 KN Teile bis zu einem Gewicht von ca. 950 gr gefertigt werden.

### Die ROS-Leistungen

ROS bietet die komplette Wertschöpfungskette von der Produktentwicklung über den Prototypenbau bis hin zur Oberflächenveredelung und Baugruppenmontage an. Unsere Fertigung beherrscht alle gängigen Verarbeitungsverfahren für Duroplast, insbesondere das selbstentwickelte **Mehrfach-Prägeverfahren**. Damit können wir Teile mit einer sehr homogenen Materialstruktur und einer extrem gleichmäßigen Materialverdichtung erzeugen. Wir erreichen so eine Verzugsarmut, eine sehr hohe Maßgenauigkeit und eine Vermeidung von Bindenähten bei den derart gefertigten Bauteilen.



**Duroplastproduktion –**  
mit integrierter Kameraprüfung

...ROS  
Innovation und Qualität  
in der Duroplastverarbeitung

# ROS: Präzision in Kunststoff seit über 80 Jahren!

## Tradition und Fortschritt...

ROS ist ein expandierendes Familienunternehmen in den Bereichen Kunststofftechnik und Baugruppenmontage.

Die konsequente Umsetzung des Toyota-Produktionssystems in allen Unternehmensbereichen macht uns zu einem bevorzugten Lieferanten namhafter Unternehmen aus der Automobil- und Elektroindustrie, dem Maschinenbau und der Medizintechnik.

Mit rund 300 Mitarbeitern produziert ROS in Deutschland und Tschechien anspruchsvolle technische Kunststoffteile aus Duroplast und Thermoplast.

Dank unseres technischen Know-Hows, überdurchschnittlicher Fertigungsqualität und herausragender Liefertreue hat sich unser Unternehmen einen ausgezeichneten Ruf als Spezialist für anspruchsvolle Komponenten und Baugruppen erarbeitet. Die ständige Weiterentwicklung der im Einsatz befindlichen Fertigungsverfahren eröffnet uns auch künftig ein hervorragendes Wachstumspotenzial.

Mit sehr anspruchsvollen Mehrkomponentenanwendungen, hochkomplexen Duroplastprozessen und ausgeklügelten, sehr flexiblen Montageabläufen überzeugen wir täglich unsere Kunden.

### ROS GmbH & Co. KG

Bamberger Straße 28

DE-96450 Coburg

Telefon: +49 (0) 95 61 / 27 05-0

Telefax: +49 (0) 95 61 / 27 05-1009

Mail: [info@ros-coburg.de](mailto:info@ros-coburg.de)

Web: [www.ros-coburg.de](http://www.ros-coburg.de)

**Mehr Infos unter:** [www.ros-coburg.de](http://www.ros-coburg.de)

PRÄZISION IN KUNSTSTOFF

# ROS



Alliance for  
Thermoset  
Solutions

[www.duroplast-info.de](http://www.duroplast-info.de)

ROS ist Mitglied im Arbeitskreis „Alliance for Thermoset Solutions“ der AVK